

**Областное государственное бюджетное образовательное учреждение  
«Кривошеинский агропромышленный техникум»  
(ОГБПОУ «КАПТ»)**

# **ПАСПОРТ ДОСТУПНОСТИ**

**Объекта социальной инфраструктуры (ОСИ)**

**ОГБПОУ «КАПТ»**

**636300, Томская область, Кривошеинский район,  
с. Кривошеино, ул. Новая, 38.**

Томск 2022г

## Введение

### **Общие сведения об объекте:**

1. Наименование (вид) объекта: *образовательное учреждение*
2. Адрес объекта: *636300, Томская область, Кривошеинский район, с. Кривошеино, ул. Новая, 38.*
3. Сведения о размещении объекта:
  - *отдельно стоящее здание, 3 этажа, площадь 2271,1м<sup>2</sup>*
  - *наличие прилегающего земельного участка: есть, площадь 10404м<sup>2</sup>*
4. Год постройки здания: *1989 г.*
5. Название организации (полное юридическое наименование – согласно Уставу, краткое наименование): *«Областное государственное бюджетное профессиональное образовательное учреждение «Кривошеинский агропромышленный техникум»*
6. Юридический адрес организации: *636300, Томская область, Кривошеинский район, с. Кривошеино, ул. Новая, 38.*
7. Основание для пользования объектом: *оперативное управление*
8. Форма собственности – *Государственная*
9. Территориальная принадлежность – *Региональная*
10. Вышестоящая организация – *Департамент профессионального образования Томской области*

### **Перечень нормативных документов, на соответствие требования которых проводилось обследование объекта:**


- *Федеральный закон от 24.11.95 г. № 181-ФЗ (ред. От 28.06.2021) «О социальной защите инвалидов в Российской Федерации»;*
- *Приказ Минтруда России от 25.12.2012 г. № 627 «Об утверждении методики, позволяющей объективизировать и систематизировать доступность объектов и услуг в приоритетных сферах жизнедеятельности для инвалидов и других маломобильных групп населения, с возможностью учета региональной специфики»;*
- *СП 59.13330.2020 «Доступность зданий и сооружений для маломобильных групп населения»;*
- *СП 136.13330.2012 «Здания и сооружения. Общие положения проектирования с учетом доступности для маломобильных групп населения»;*
- *ГОСТ Р 51671-2020 «Средства связи и информации технические общего пользования, доступные для инвалидов. Классификация. Требования доступности и безопасности»;*
- *ГОСТ Р 51261-2017 «Устройства опорные стационарные реабилитационные. Типы и технические требования»;*
- *ГОСТ Р 52875-2018 «Указатели тактильные наземные для инвалидов по зрению. Технические требования»;*
- *СП 118.13330.2012 «Общественные здания и сооружения»;*
- *СП 138.13330.2012 «Общественные здания и сооружения, доступные маломобильным группам населения. Правила проектирования»;*
- *ГОСТ Р 52131-2019 «Средства отображения информации знаковые для инвалидов. Технические требования».*


СОГЛАСОВАНО  
Эксперт ТРО ОО ВОИ

  
Бурмистров Е.В.  
«28» декабря 2022 г.



УТВЕРЖДАЮ  
Директор

  
Сайнакова Н.Н.  
«28» декабря 2022 г.



## ПАСПОРТ ДОСТУПНОСТИ объекта социальной инфраструктуры

№ \_\_\_\_\_

### 1. Общие сведения об объекте

- 1.1. Наименование (вид) объекта: **Образовательное учреждение**
- 1.2. Адрес объекта: **636300, Томская область, Кривошеинский район, с. Кривошеино, ул. Новая, 38.**
- 1.3. Сведения о размещении объекта:  
- **отдельно стоящее здание, 3 этажа, площадь 2271,1м<sup>2</sup>**  
- **наличие прилегающего земельного участка: есть, площадь 10404м<sup>2</sup>**
- 1.4. Год постройки здания: **1989 г.**, последнего капитального ремонта: **2012г.**
- 1.5. Дата предстоящих плановых ремонтных работ: **2023г.**
- 1.6. Название организации (полное юридическое наименование – согласно Уставу, краткое наименование): **Областное государственное бюджетное профессиональное образовательное учреждение «Кривошеинский агропромышленный техникум» ОГБПОУ «КАПТ»**,
- 1.7. Юридический адрес организации: **636300, Томская область, Кривошеинский район, с. Кривошеино, ул. Новая, 38**
- 1.8. Основание для пользования объектом: **Оперативное управление**
- 1.9. Форма собственности: **Государственная**
- 1.10. Территориальная принадлежность: **Региональная**
- 1.11. Вышестоящая организация: **Департамент профессионального образования Томской области**
- 1.12. Адрес вышестоящей организации, другие координаты: **634029, г.Томск, пр.Фрунзе,14.**

### 2. Характеристика деятельности организации на объекте (по обслуживанию населения)

- 2.1. Сфера деятельности: **образование**
- 2.2. Виды оказываемых услуг: **образовательная деятельность**
- 2.3. Форма оказания услуг: **на объекте**
- 2.4. Категории обслуживаемого населения по возрасту: **все возрастные категории**

2.5. Категории обслуживаемых инвалидов: (инвалиды, передвигающиеся на коляске, инвалиды с нарушениями опорно-двигательного аппарата; нарушениями зрения, нарушениями слуха, нарушениями умственного развития): **инвалиды с нарушениями опорно-двигательного аппарата, инвалиды с нарушениями зрения** .

2.6. Плановая мощность: посещаемость (количество обслуживаемых в день), вместимость, пропускная способность: **350 человек**

2.7. Участие в исполнении ИПР инвалида, ребенка-инвалида: **да**

### 3. Состояние доступности объекта

3.1. Путь следования к объекту пассажирским транспортом:  
**пассажирский транспорт в населённом пункте отсутствует**

наличие адаптированного пассажирского транспорта к объекту: **нет**.

3.2. Путь к объекту от ближайшей остановки пассажирского транспорта:  
**пассажирский транспорт в населённом пункте отсутствует**

3.3. Организация доступности объекта для инвалидов - **форма обслуживания ДУ**

№№ п/п	Категория инвалидов (вид нарушения)	Вариант организации доступности объекта (формы обслуживания)*
1.	<b>Все категории инвалидов и МГН</b> <i>в том числе инвалиды:</i>	ДУ
2	передвигающиеся на креслах-колясках	ДУ
3	с нарушениями опорно-двигательного аппарата	ДУ
4	с нарушениями зрения	ДУ
5	с нарушениями слуха	ДУ
6	с нарушениями умственного развития	ДУ

\* - указывается один из вариантов: «А», «Б», «ДУ», «ВНД»



### 3.4. Состояние доступности основных структурно-функциональных зон

№№ п/п	Основные структурно-функциональные зоны	Состояние доступности, в том числе для основных категорий инвалидов**
1	Территория, прилегающая к зданию (участок)	ДЧ-И (К, О, Г, У)
2	Вход (входы) в здание	ДУ
3	Путь (пути) движения внутри здания (в т.ч. пути эвакуации)	ДУ
4	Зона целевого назначения здания (целевого посещения объекта)	ДУ
5	Санитарно-гигиенические помещения	ДУ
6	Система информации и связи (на всех зонах)	ДУ
7	Пути движения к объекту (от остановки транспорта)	ВНД

\*\* Указывается: ДП-В - доступно полностью всем; ДП-И (К, О, С, Г, У) – доступно полностью избирательно (указать категории инвалидов); ДЧ-В - доступно частично всем; ДЧ-И (К, О, С, Г, У) – доступно частично избирательно (указать категории инвалидов); ДУ - доступно условно, ВНД – временно недоступно

### 3.5. Итоговое заключение о состоянии доступности ОСИ:

**Объект доступен частично для инвалидов с нарушением опорно-двигательного аппарата, инвалидов с нарушением слуха, инвалидов с нарушением умственного развития.**

**Объект условно доступен для инвалидов с нарушением зрения и инвалидов, использующих для передвижения кресло-коляску.**

## 4. Управленческое решение

### 4.1. Рекомендации по адаптации основных структурных элементов объекта

№ п/п	Основные структурно-функциональные зоны объекта	Рекомендации по адаптации объекта (вид работы)*
1	Территория, прилегающая к зданию (участок)	Текущий ремонт
2	Вход (входы) в здание	Текущий ремонт
3	Путь (пути) движения внутри здания (в т.ч. пути эвакуации)	Текущий ремонт
4	Зона целевого назначения здания (целевого посещения объекта)	Текущий ремонт
5	Санитарно-гигиенические помещения	Капитальный ремонт
6	Система информации на объекте (на всех зонах)	Текущий ремонт
7	Пути движения к объекту (от остановки транспорта)	Текущий ремонт
8	<b>Все зоны и участки</b>	Текущий ремонт

\*- указывается один из вариантов (видов работ): не нуждается; ремонт (текущий, капитальный); индивидуальное решение с ТСР; технические решения невозможны – организация альтернативной формы обслуживания

4.2. Период проведения работ 2023-2028 гг.

в рамках исполнения *плана мероприятий для обеспечения доступности объекта «ОГБПОУ «КАПТ» и предоставляемых услуг для людей с инвалидностью и других МГН находящейся по адресу 636300, Томская область, Кривошеинский район, с. Кривошеино, ул. Новая, 38.*

4.3. Ожидаемый результат (по состоянию доступности) после выполнения работ по адаптации: **ДЧ-В.**

Оценка результата исполнения программы, плана (по состоянию доступности) -

4.4. Для принятия решения требуется, не требуется (нужное подчеркнуть):

4.4.1. согласование на Комиссии

4.4.2. согласование работ с надзорными органами (в сфере проектирования и строительства, архитектуры, охраны памятников, другое - указать)

4.4.3. техническая экспертиза (разработка проектно-сметной документации)

4.4.4. согласование с вышестоящей организацией

4.4.5. согласование с общественными организациями инвалидов

4.5. Информация может быть размещена (обновлена) на Карте доступности субъекта Российской Федерации: <https://zhit-vmeste.ru/map>

## 5. Особые отметки

Паспорт сформирован на основании:

1. Анкеты (информации об объекте) от «15» декабря 2022 г.
2. Акта Обследования объекта: № акта \_\_\_\_\_ от «15» декабря 2022 г.
3. Решения Комиссии \_\_\_\_\_ от «15» декабря 2022 г.



УТВЕРЖДАЮ  
Директор

Сайнакова Н.Н.

«28» декабря 2022 г.

**АНКЕТА**  
**объекта социальной инфраструктуры**  
**К ПАСПОРТУ ДОСТУПНОСТИ ОСИ № \_\_\_\_\_**

**1. Общие сведения об объекте**

- 1.1. Наименование (вид) объекта: *Образовательное учреждение*
- 1.2. Адрес объекта: *636300, Томская область, Кривошеинский район, с. Кривошеино, ул. Новая, 38*
- 1.3. Сведения о размещении объекта:
  - *отдельно стоящее здание, 3 этажа, площадь 2271,1 м<sup>2</sup>*
  - *наличие прилегающего земельного участка: есть, площадь 10404 м<sup>2</sup>*
- 1.4. Год постройки здания: *1989 г.*, последнего капитального ремонта: *2012г.*
- 1.5. Дата предстоящих плановых ремонтных работ: *2023г.*
- 1.6. Название организации (полное юридическое наименование – согласно Уставу, краткое наименование): *«Областное государственное бюджетное профессиональное образовательное учреждение «Кривошеинский агропромышленный техникум» ОГБПОУ «КАПТ»*
- 1.7. Юридический адрес организации: *636300, Томская область, Кривошеинский район, с. Кривошеино, ул. Новая, 38*
- 1.8. Основание для пользования объектом: *Оперативное управление.*
- 1.9. Форма собственности: *Государственная*
- 1.10. Территориальная принадлежность: *Региональная*
- 1.11. Вышестоящая организация: *Департамент профессионального образования Томской области*
- 1.12. Адрес вышестоящей организации, другие координаты: *634029, г. Томск, пр. Фрунзе,14.*

**2. Характеристика деятельности организации на объекте**

- 2.1. Сфера деятельности: *образование*
- 2.2. Виды оказываемых услуг: *образовательная деятельность*
- 2.3. Форма оказания услуг: *на объекте*
- 2.4. Категории обслуживаемого населения по возрасту: *все возрастные категории*

2.5. Категории обслуживаемых инвалидов: (инвалиды, передвигающиеся на коляске, инвалиды с нарушениями опорно-двигательного аппарата; нарушениями зрения, нарушениями слуха, нарушениями умственного развития): **инвалиды с нарушениями опорно-двигательного аппарата, инвалиды с нарушениями зрения.**

2.6. Плановая мощность: посещаемость (количество обслуживаемых в день), вместимость, пропускная способность: **350 человек**

2.7. Участие в исполнении ИПР инвалида, ребенка-инвалида: **да**

### 3. Состояние доступности объекта

3.1. Путь следования к объекту пассажирским транспортом:

**пассажирский транспорт в населённом пункте отсутствует**

наличие адаптированного пассажирского транспорта к объекту: **нет**

3.2. Путь к объекту от ближайшей остановки пассажирского транспорта:

**пассажирский транспорт в населённом пункте отсутствует**

3.3. Организация доступности объекта для инвалидов - **форма обслуживания ДУ**

N п/п	Категория инвалидов (вид нарушения)	Вариант организации доступности объекта
1	Все категории инвалидов и МГН	ДУ
	в том числе инвалиды:	
2	передвигающиеся на креслах-колясках	ДУ
3	с нарушениями опорно-двигательного аппарата	ДУ
4	с нарушениями зрения	ДУ
5	с нарушениями слуха	ДУ
6	с нарушениями умственного развития	ДУ

<\*> Указывается один из вариантов: "А", "Б", "ДУ", "ВНД".



**4. Управленческое решение (предложения по адаптации основных структурных элементов объекта)**

N п/п	Основные структурно-функциональные зоны объекта	Рекомендации по адаптации объекта (вид работы) <*>
1	Территория, прилегающая к зданию (участок)	Текущий ремонт
2	Вход (входы) в здание	Текущий ремонт
3	Путь (пути) движения внутри здания (в т.ч. пути эвакуации)	Текущий ремонт
4	Зона целевого назначения (целевого посещения объекта)	Текущий ремонт
5	Санитарно-гигиенические помещения	Капитальный ремонт
6	Система информации на объекте (на всех зонах)	Текущий ремонт
7	Пути движения к объекту (от остановки транспорта)	Текущий ремонт
8	Все зоны и участки	Текущий ремонт

<\*> Указывается один из вариантов (видов работ): не нуждается; ремонт (текущий, капитальный); индивидуальное решение с ТСП; технические решения невозможны – организация альтернативной формы обслуживания.

**Размещение информации на карте доступности субъекта РФ согласовано**

Начальник хозяйственного отдела Киселёва Людмила Ивановна; тел 8-906-198-95-05

(подпись, Ф.И.О., должность; координаты для связи уполномоченного представителя объекта)



УТВЕРЖДАЮ  
Директор

Сайнакова Н.Н.

«28» *декабря* 2022 г.

**АКТ ОБСЛЕДОВАНИЯ**  
**объекта социальной инфраструктуры**  
**К ПАСПОРТУ ДОСТУПНОСТИ ОСИ № \_\_\_\_\_**

г. Томск

15 декабря 2022 г.

**1. Общие сведения об объекте**

- 1.1. Наименование (вид) объекта: *Образовательное учреждение*
- 1.2. Адрес объекта: *636300, Томская область, Кривошеинский район, с. Кривошеино, ул. Новая, 38*
- 1.3. Сведения о размещении объекта:  
*- отдельно стоящее здание, 3 этажа, площадь 2271,1м<sup>2</sup>*  
*- наличие прилегающего земельного участка: есть, площадь 10404м<sup>2</sup>*
- 1.4. Год постройки здания: *1989 г.*, последнего капитального ремонта: *2012*
- 1.5. Дата предстоящих плановых ремонтных работ: *2023г.*
- 1.6. Название организации (полное юридическое наименование – согласно Уставу, краткое наименование): *Областное государственное бюджетное профессиональное образовательное учреждение «Кривошеинский агропромышленный техникум» (ОГБПОУ «КАПТ»)*
- 1.7. Юридический адрес организации: *636300, Томская область, Кривошеинский район, с. Кривошеино, ул. Новая, 38*
- 1.8. Основание для пользования объектом: *Оперативное управление*
- 1.9. Форма собственности: *Государственная*
- 1.10. Территориальная принадлежность: *Региональная*
- 1.11. Вышестоящая организация: *Департамент профессионального образования Томской области*
- 1.12. Адрес вышестоящей организации, другие координаты: *634029, г. Томск, пр. Фрунзе, 14*

**2. Характеристика деятельности организации на объекте**  
**(по обслуживанию населения)**

- 2.1. Сфера деятельности: *образование*
- 2.2. Виды оказываемых услуг: *образовательная деятельность*
- 2.3. Форма оказания услуг: *на объекте*
- 2.4. Категории обслуживаемого населения по возрасту: *дети, взрослые трудоспособного возраста*
- 2.5. Категории обслуживаемых инвалидов: *(инвалиды, передвигающиеся на коляске, инвалиды с нарушениями опорно-двигательного аппарата; нарушениями зрения,*

нарушениями слуха, нарушениями умственного развития): *инвалиды с нарушениями опорно-двигательного аппарата; с нарушением умственного развития.*

2.6. Плановая мощность: посещаемость (количество обслуживаемых в день), вместимость, пропускная способность: *350 человек*

2.7. Участие в исполнении ИПР инвалида, ребенка-инвалида: *да*

### 3. Состояние доступности объекта

3.1. Путь следования к объекту пассажирским транспортом:

*пассажирский транспорт в населённом пункте отсутствует*

наличие адаптированного пассажирского транспорта к объекту: *нет.*

3.2. Путь к объекту от ближайшей остановки пассажирского транспорта:

*пассажирский транспорт в населённом пункте отсутствует*

3.3. Организация доступности объекта для инвалидов - **форма обслуживания ДУ**

№ п/п	Категория инвалидов (вид нарушения)	Вариант организации доступности объекта (формы обслуживания)*
1.	<b>Все категории инвалидов и МГН</b>	ДУ
	<i>в том числе инвалиды:</i>	
2	передвигающиеся на креслах-колясках	ДУ
3	с нарушениями опорно-двигательного аппарата	ДУ
4	с нарушениями зрения	ДУ
5	с нарушениями слуха	ДУ
6	с нарушениями умственного развития	ДУ

\* - указывается один из вариантов: «А», «Б», «ДУ», «ВНД»

### 3.4. Состояние доступности основных структурно-функциональных зон

№ п/п	Основные структурно-функциональные зоны	Состояние доступности, в том числе для основных категорий инвалидов**
1	Территория, прилегающая к зданию (участок)	ДЧ-И (К, О, Г, У)
2	Вход (входы) в здание	ДУ
3	Путь (пути) движения внутри здания (в т.ч. пути эвакуации)	ДУ
4	Зона целевого назначения здания (целевого посещения объекта)	ДУ
5	Санитарно-гигиенические помещения	ДУ
6	Система информации и связи (на всех зонах)	ДУ
7	Пути движения к объекту (от остановки транспорта)	ВНД

\*\* Указывается: ДП-В - доступно полностью всем; ДП-И (К, О, С, Г, У) – доступно полностью избирательно (указать категории инвалидов); ДЧ-В - доступно частично всем; ДЧ-И (К, О, С, Г, У) – доступно частично избирательно (указать категории инвалидов); ДУ - доступно условно, ВНД – временно недоступно

### 3.5. Итоговое заключение о состоянии доступности ОСИ:

**Объект доступен частично для инвалидов с нарушением опорно-двигательного аппарата, инвалидов с нарушением слуха, инвалидов с нарушением умственного развития.**

**Объект условно доступен для инвалидов с нарушением зрения и инвалидов, использующих для передвижения кресло-коляску.**

#### *Заключение комиссии*

*Для решения вопросов доступности для всех категорий инвалидов необходимо на начальном этапе:*

- организовать оказание ситуационной помощи всем маломобильным гражданам;
- создать систему сопровождения с закреплением функциональных обязанностей в должностных инструкциях обученных сотрудников;

Для организации работы на объекте по созданию условий доступности услуг и оказанию ситуационной помощи инвалидам разработать и утвердить Приказом руководителя:

- Положение (Правила или Политику) об организации доступности учреждения и предоставляемых на нём услуг, а также оказании инвалидам при этом необходимой помощи;
- назначение сотрудников, ответственных за организацию и проведение работы в учреждении по обеспечению доступности объектов и услуг для инвалидов;
- должностные инструкции сотрудников, ответственных за организацию работы по обеспечению доступности учреждения и услуг;
- должностные инструкции сотрудников (вносимые изменения в должностные инструкции), ответственных за оказание помощи инвалидам и сопровождение их на объекте;
- форму (журнал) учёта и порядок проведения инструктажа в учреждении персонала по вопросам, связанным с обеспечением доступности для инвалидов объектов и услуг.



#### 4. Управленческое решение

##### 4.1. Рекомендации по адаптации основных структурных элементов объекта

№ п \п	Основные структурно-функциональные зоны объекта	Рекомендации по адаптации объекта (вид работы)*
1	Территория, прилегающая к зданию (участок)	Текущий ремонт
2	Вход (входы) в здание	Текущий ремонт
3	Путь (пути) движения внутри здания (в т.ч. пути эвакуации)	Текущий ремонт
4	Зона целевого назначения здания (целевого посещения объекта)	Текущий ремонт
5	Санитарно-гигиенические помещения	Капитальный ремонт
6	Система информации на объекте (на всех зонах)	Текущий ремонт
7	Пути движения к объекту (от остановки транспорта)	Текущий ремонт
8	<b>Все зоны и участки</b>	Текущий ремонт

\*- указывается один из вариантов (видов работ): не нуждается; ремонт (текущий, капитальный); индивидуальное решение с ТСР; технические решения невозможны – организация альтернативной формы обслуживания

##### 4.2. Период проведения работ **ОГБПОУ «КАПТ»**, - 2023 - 2028 гг.

в рамках исполнения *плана мероприятий для обеспечения доступности объекта «ОГБПОУ «КАПТ» и предоставляемых услуг для людей с инвалидностью и других МГН, находящейся по адресу: 636300, Томская область, Кривошеинский район, с. Кривошеино, ул. Новая, 38.*

4.3. Ожидаемый результат (по состоянию доступности) после выполнения работ по адаптации: **ДЧ-В.**

Оценка результата исполнения программы, плана (по состоянию доступности) -

4.4. Для принятия решения требуется, не требуется (нужное подчеркнуть):

4.4.1. согласование на Комиссии

4.4.2. согласование работ с надзорными органами (в сфере проектирования и строительства, архитектуры, охраны памятников, другое - указать)

4.4.3. техническая экспертиза (разработка проектно-сметной документации)

4.4.4. согласование с вышестоящей организацией

4.4.5. согласование с общественными организациями инвалидов

4.5. Информация может быть размещена (обновлена) на Карте доступности субъекта Российской Федерации: <https://zhit-vmeste.ru/map>

#### 5. Особые отметки

Результаты обследования:

- |                                      |              |
|--------------------------------------|--------------|
| 1. Территории, прилегающей к объекту | на 2 листах. |
| 2. Входа (входов) в здание           | на 2 листах. |
| 3. Путей движения в здании           | на 2 листах. |
| 4. Зоны целевого назначения объекта  | на 2 листах. |



- |  |               |
|--|---------------|
| 5. Санитарно-гигиенических помещений       | на 3 листах.  |
| 6. Системы информации (и связи) на объекте | на 3 листах.  |
| 7. План адаптации для МГН объекта          | на 4 листах.  |
| Результаты фотофиксации на объекте         | на 10 листах. |
| Поэтажные планы                            | на 3 листах.  |

Рабочая группа:

Руководитель рабочей группы:

Директор Сайнакова Н.Н.  
(Должность, Ф.И.О.) \_\_\_\_\_ (Подпись)



Члены рабочей группы:

Начальник хозяйственного отдела Киселёва Л.И.  
(Должность, Ф.И.О.) \_\_\_\_\_ (Подпись)

Заместитель директора Архипов А.М.  
(Должность, Ф.И.О.) \_\_\_\_\_ (Подпись)

Социальный педагог Киренкова И.А.  
(Должность, Ф.И.О.) \_\_\_\_\_ (Подпись)

Заместитель по УМР Ващенко Н.Л.  
(Должность, Ф.И.О.) \_\_\_\_\_ (Подпись)

Заведующий хозяйством Шурпак Н.Т.  
(Должность, Ф.И.О.) \_\_\_\_\_ (Подпись)

Социальный педагог Петухова Т.Ф.  
(Должность, Ф.И.О.) \_\_\_\_\_ (Подпись)

Начальник отдела по безопасности Сильверструк О.В.  
(Должность, Ф.И.О.) \_\_\_\_\_ (Подпись)

В том числе: представители общественных организаций инвалидов

Эксперт «Томской областной региональной организации общероссийской общественной организации «Всероссийское общество инвалидов» – Бурмистров Е.В.  
\_\_\_\_\_ (Подпись)

Управленческое решение согласовано « \_\_\_\_ » \_\_\_\_\_ 20\_\_ г. (протокол № \_\_\_\_ )  
Комиссией (название) \_\_\_\_\_

**I Результаты обследования:**  
**1. Территории, прилегающей к зданию (участка)**  
**ОГБПОУ «КАПТ» Томская область, с.Кривошеино, ул. Новая, 38.**

№ п/п	Наименование функционально-планировочного элемента	Наличие элемента			Выявленные нарушения и замечания		Работы по адаптации объектов	
		есть/нет	№ на плане	№ фото	Содержание	Значимо для инвалида (категория)	Содержание	Виды работ
1.1	Вход (входы) на территорию	есть		1,2	• Отсутствует информация об объекте.	К,О,С,Г,У	Оборудовать вход на земельный участок доступными для МГН элементами информации об объекте. <i>п.5.1.1 СП 59.13330.2020.</i>	Текущий ремонт
1.2	Путь (пути) движения на территории	есть		3,4				
1.3	Лестница (наружная)	нет						
1.4	Пандус (наружный)	нет						
1.5	Автостоянка и парковка	есть		5				
	<b>ОБЩИЕ требования к зоне</b>							

## II Заключение по зоне:

Наименование структурно-функциональной зоны	Состояние доступности* (к пункту 3.4 Акта обследования ОСИ)	Приложение		Рекомендации по адаптации (вид работы) ** к пункту 4.1 Акта обследования ОСИ
		№ на плане	№ фото	
Территория, прилегающая к зданию (участка)	ДЧ-И (К, О, Г, У)		1-8	Текущий ремонт

\* указывается: ДП-В - доступно полностью всем; ДП-И (К, О, С, Г, У) – доступно полностью избирательно (указать категории инвалидов); ДЧ-В - доступно частично всем; ДЧ-И (К, О, С, Г, У) – доступно частично избирательно (указать категории инвалидов); ДУ - доступно условно, ВНД - недоступно

\*\*указывается один из вариантов: не нуждается; ремонт (текущий, капитальный); индивидуальное решение с ТСР; технические решения невозможны – организация альтернативной формы обслуживания

### Комментарий к заключению:

*Прилегающая территория доступна частично инвалидов, использующих для передвижения кресло-коляску, с нарушением слуха, инвалидов с нарушением умственного развития, инвалидов с нарушением опорно-двигательного аппарата.*

Для улучшения доступности необходимо создать систему информационной поддержки инвалидов и МГН на всех путях движения, выделить парковочные места для инвалидов. Предусмотреть условия беспрепятственного, безопасного и удобного передвижения инвалидов и МГН по участку к доступному входу в здание с учетом требований СП 42.13330.

Для организации ситуационной помощи инвалидам и МГН на объекте персоналом учреждения необходимо:

- внести соответствующие изменения в «Правила оказания услуг в учреждении»;
- закрепить ответственных сотрудников с закреплением функциональных обязанностей в их должностных инструкциях;
- провести со всеми сотрудниками обучение (инструктаж) правилам оказания ситуационной помощи инвалидам и МГН на объекте.

**I Результаты обследования:****2. Входа (входов) в здание****ОГБПОУ «КАПТ» Томская область, с.Кривошеино, ул. Новая, 38.**

№ п/п	Наименование функционально-планировочного элемента	Наличие элемента			Выявленные нарушения и замечания		Работы по адаптации объектов	
		есть/нет	№ на плане	№ фото	Содержание	Значимо для инвалидов (категория)	Содержание	Виды работ
2.1	Лестница (наружная)	есть		7	• Ограждения и поручни не соответствуют требованиям.	О,С,Г,У	Установить ограждения и поручни, непрерывные по всей длине лестницы, в соответствии с ГОСТ Р 51261-2017.	Текущий ремонт
2.2	Пандус (наружный)	есть		6	• Уклон пандуса не соответствует нормативам. Поручни не соответствуют нормативам.	К	Оборудовать вход в здание пандусом, соответствующим требованиям <i>п.п. 5.1.14-5.1.17 СП 59.13330.2020</i>	Текущий ремонт
2.3	Входная площадка	есть		8				
2.4	Двери входные	есть		8	Дверные проёмы имеют пороги (перепады высот) более 0,014м.	К,О,С	Свести к минимуму перепады высот. <i>п.6.2.4 СП 59.13330.2020</i>	Текущий ремонт
2.5	Тамбур	есть		9,10				
	<b>ОБЩИЕ требования к зоне</b>					К,О,С,Г,У	Обеспечить доступность входа в здание: - оборудовать лестницу поручнями, соответствующими требованиям; - свести к минимуму перепады высот на входных дверях; - установить кнопку вызова персонала;	Текущий ремонт

**II Заключение по зоне:**

Наименование структурно-функциональной зоны	Состояние доступности* (к пункту 3.4 Акта обследования ОСИ)	Приложение		Рекомендации по адаптации (вид работы) ** к пункту 4.1 Акта обследования ОСИ
		№ на плане	№ фото	
Вход/входов в здание	ДУ		7-10	Текущий ремонт

\* указывается: ДП-В - доступно полностью всем; ДП-И (К, О, С, Г, У) – доступно полностью избирательно (указать категории инвалидов); ДЧ-В - доступно частично всем; ДЧ-И (К, О, С, Г, У) – доступно частично избирательно (указать категории инвалидов); ДУ - доступно условно, ВНД - недоступно

\*\*указывается один из вариантов: не нуждается; ремонт (текущий, капитальный); индивидуальное решение с ТСР; технические решения невозможны – организация альтернативной формы обслуживания.

**Комментарий к заключению:**

**Вход в здание доступен условно для инвалидов с нарушением слуха, инвалидов с нарушением умственного развития, для инвалидов, передвигающихся на кресле-коляске, инвалидов с нарушением опорно-двигательного аппарата, инвалидов с нарушением зрения.**

Для обеспечения доступности необходимо лестницу оборудовать пандусом и поручнями, соответствующими требованиям.

Организация ситуационной помощи на объекте оказывается персоналом, для чего необходимо:

- внести соответствующие изменения в «Правила оказания услуг в учреждении»;
- закрепить ответственных сотрудников с закреплением функциональных обязанностей в их должностных инструкциях;
- провести со всеми сотрудниками обучение (инструктаж) правилам оказания ситуационной помощи инвалидам и МГН на объекте.



**I Результаты обследования:**

**3. Пути (путей) движения внутри здания (в т.ч. путей эвакуации)  
ОГБПОУ «КАПТ» Томская область, с.Кривошеино, ул. Новая, 38.**

№ п/п	Наименование функционально-планировочного элемента	Наличие элемента			Выявленные нарушения и замечания		Работы по адаптации объектов	
		есть/нет	№ на плане	№ фото	Содержание	Значимо для инвалидов (категория)	Содержание	Виды работ
3.1	Коридоры (фойе, зоны ожидания)	есть		11-16				
3.2	Лестницы	есть		17-20	• Отсутствует контрастная маркировка краевых ступеней лестничных маршей.	О,С,Г,У	Нанести на проступях краевых ступеней лестничных маршей одну или несколько противоскользящих полос, контрастных с поверхностью ступени, как правило, желтого цвета <i>п.6.2.8 СП 59.13330.2020.</i>	Текущий ремонт
3.3	Пандус	нет			• Отсутствуют пандус.	К		Техническое решение невозможно
3.4	Лифт Подъемная платформа.	нет			• Отсутствуют лифт или подъемная платформа.	К,О		Техническое решение невозможно.
3.5	Двери	есть						
3.6	Пути эвакуации (в т.ч. зоны безопасности)	есть		17-20	• Отсутствует контрастная маркировка краевых ступеней лестничных маршей.	К,О,С,Г,У		Текущий ремонт

	<b>ОБЩИЕ требования к зоне</b>					К,О,С,Г,У	Обеспечить доступность путей движения внутри здания.	Текущий ремонт
--	--------------------------------	--	--	--	--	-----------	--	----------------

**II Заключение по зоне:**

Наименование структурно-функциональной зоны	Состояние доступности* (к пункту 3.4 Акта обследования ОСИ)	Приложение		Рекомендации по адаптации (вид работы) ** к пункту 4.1 Акта обследования ОСИ
		№ на плане	№ фото	
Пути (путей) движения внутри здания (в т.ч. путей эвакуации)	ДУ		11-20	Текущий ремонт

\* указывается: ДП-В - доступно полностью всем; ДП-И (К, О, С, Г, У) – доступно полностью избирательно (указать категории инвалидов); ДЧ-В - доступно частично всем; ДЧ-И (К, О, С, Г, У) – доступно частично избирательно (указать категории инвалидов); ДУ - доступно условно, ВНД - недоступно

\*\*указывается один из вариантов: не нуждается; ремонт (текущий, капитальный); индивидуальное решение с ТСР; технические решения невозможны – организация альтернативной формы обслуживания

**Комментарий к заключению:**

**Пути движения в здании доступны для инвалидов, использующих для передвижения кресло-коляску только на первом этаже.**

**Пути движения в здании условно доступны для инвалидов с нарушением опорно-двигательного аппарата, инвалидов с нарушением слуха, инвалидов с нарушением зрения, инвалидов с нарушением умственного развития.**

Для обеспечения доступности предусмотреть комплексное размещение и донесение информации в доступной форме (на доступном, понятном языке) инвалидам с нарушением зрения и с нарушением слуха, обустроить пути движения и эвакуации для инвалидов и МГН, нанести на проступи краевых ступеней лестниц одну или несколько противоскользящих полос. Необходимо организовать ситуационную помощь для инвалидов и МГН.

Организация ситуационной помощи на объекте оказывается персоналом, для чего необходимо:

- внести соответствующие изменения в «Правила оказания услуг в учреждении»;
- закрепить ответственных сотрудников с закреплением функциональных обязанностей в их должностных инструкциях;
- провести со всеми сотрудниками обучение (инструктаж) правилам оказания ситуационной помощи инвалидам и МГН на объекте.

## I Результаты обследования:

## 4. Зоны целевого назначения здания (целевого посещения объекта)

## Вариант I – зона обслуживания инвалидов

ОГБПОУ «КАПТ» Томская область, с.Кривошеино, ул. Новая, 38.

№ п/п	Наименование функционально-планировочного элемента	Наличие элемента			Выявленные нарушения и замечания		Работы по адаптации объектов	
		есть/нет	№ на плане	№ фото	Содержание	Значимо для инвалидов (категория)	Содержание	Виды работ
4.1	Кабинетная форма обслуживания	есть		27	<ul style="list-style-type: none"> <li>Отсутствуют информирующие обозначения помещений, доступные для инвалидов с нарушением зрения.</li> <li>Не оборудованы приборами усиления слуха.</li> </ul>	С          Г	<p>Выполнить технические средства информирования в виде табличек о назначении помещения рядом с дверью и на высоте от 1,4 до 1,6 м со стороны дверной ручки в соответствии с ГОСТ Р 51671-2020 (в том числе тактильные). Информационные тактильные таблички с использованием рельефных знаков и символом, а также рельефно-точечного шрифта Брайля разместить рядом с дверью со стороны дверной ручки на высоте от 1,2 до 1,6 м. <i>п.6.5-6.5.9 СП 59.13330.2020</i></p> <p>Необходимо оборудовать места для инвалидов с нарушением слуха приборами для усиления звука. <i>п.8.1.9, п.8.1.10 СП 59.13330.2020</i></p>	Текущий ремонт
4.2	Зальная форма обслуживания							
4.3	Прилавочная форма обслуживания	есть						

4.4	Форма обслуживания с перемещением по маршруту	нет					
4.5	Кабина индивидуального обслуживания	нет					
	<b>ОБЩИЕ требования к зоне</b>					К,О,С,Г,У	Обеспечить доступность зон обслуживания инвалидов: - выполнить технические средства информирования в виде табличек о назначении помещения рядом с дверью; - оборудовать места для инвалидов с нарушением слуха приборами для усиления звука.
							Текущий ремонт

### II Заключение по зоне:

Наименование структурно-функциональной зоны	Состояние доступности* (к пункту 3.4 Акта обследования ОСИ)	Приложение		Рекомендации по адаптации (вид работы)** к пункту 4.1 Акта обследования ОСИ
		№ на плане	№ фото	
Зоны целевого назначения здания (целевого посещения объекта)	ДУ			

\* указывается: ДП-В - доступно полностью всем; ДП-И (К, О, С, Г, У) – доступно полностью избирательно (указать категории инвалидов); ДЧ-В - доступно частично всем; ДЧ-И (К, О, С, Г, У) – доступно частично избирательно (указать категории инвалидов); ДУ - доступно условно, ВНД - недоступно

\*\*указывается один из вариантов: не нуждается; ремонт (текущий, капитальный); индивидуальное решение с ТСР; технические решения невозможны – организация альтернативной формы обслуживания

#### Комментарий к заключению:

**Зоны целевого обслуживания доступны условно.**

Для улучшения доступности предусмотреть комплексное размещение и донесение информации в доступной форме (на доступном, понятном языке) инвалидам с нарушением зрения и с нарушением слуха. Необходимо организовать ситуационную помощь для инвалидов и МГН.

Организация ситуационной помощи на объекте оказывается персоналом, для чего необходимо:

- закрепить ответственных сотрудников с закреплением функциональных обязанностей в их должностных инструкциях;
- провести со всеми сотрудниками обучение (инструктаж) правилам оказания ситуационной помощи инвалидам и МГН на объекте.

**I Результаты обследования:  
5. Санитарно-гигиенических помещений  
ОГБПОУ «КАПТ» Томская область, с.Кривошеино, ул. Новая, 38.**

№ п/п	Наименование функционально-планировочного элемента	Наличие элемента			Выявленные нарушения и замечания		Работы по адаптации объектов	
		есть/нет	№ на плане	№ фото	Содержание	Значимо для инвалидов (категория)	Содержание	Виды работ
5.1	Туалетная комната	есть		28-31	<ul style="list-style-type: none"> <li>Отсутствуют информационные указатели около двери о назначении помещения (в том числе тактильные).</li> <li>Отсутствуют поручни у унитаза.</li> </ul>	<p>К,О,С,Г,У</p> <p>К.О</p>	<p>Установить информационные таблички (в том числе тактильные), специальный знак (в том числе рельефный) для идентификации санузла всеми посетителями, со стороны дверной ручки на высоте от 1,2 – 1,6 м. от уровня пола и на расстоянии 0,1 - 0,5 м. от края двери. <i>п.6.3.6 СП 59.13330.2020.</i></p> <p>Не менее одной кабинки в общей уборной оборудовать поручнями. Поручни расположить с двух сторон от унитаза с креплением на пол либо рядом на стену на высоте 0,75 м от пола: один поручень стационарный, другой - откидывающийся со стороны посадки. <i>п.6.3.3 СП 59.13330.2020.</i></p>	<p>Текущий ремонт</p> <p>Текущий ремонт</p>
					<ul style="list-style-type: none"> <li>Отсутствует универсальный санузел, доступный для инвалидов всех категорий.</li> </ul>	К,О,С,Г,У	<p>На I этаже учебного корпуса обустроить универсальный санузел. <i>п.6.3 СП 59.13330.2020</i></p>	Капитальный ремонт
5.2	Душевая комната	есть						



5.3	Бытовая комната (гардеробная)	есть						
	<b>ОБЩИЕ требования к зоне</b>					К,О,С,Г,У	<p>Обеспечить доступность санитарно-гигиенических помещений:</p> <ul style="list-style-type: none"> <li>- установить информационные таблички;</li> <li>- не менее одной кабинки в общей уборной оборудовать поручнями;</li> <li>- обустроить универсальный санузел и доступную кабину на I этаже;</li> <li>- оборудовать санузлы, доступные для МГН, системой тревожной сигнализации или системой двухсторонней громкоговорящей связи</li> </ul>	Капитальный ремонт, Текущий ремонт

## II Заключение по зоне:

Наименование структурно-функциональной зоны	Состояние доступности* (к пункту 3.4 Акта обследования ОСИ)	Приложение		Рекомендации по адаптации (вид работы) ** к пункту 4.1 Акта обследования ОСИ
		№ на плане	№ фото	
Санитарно-гигиенических помещений	ВНД (К,С,О) ДЧ-И (Г,У)		39-42,51-57,73-75	Текущий ремонт

\* указывается: ДП-В - доступно полностью всем; ДП-И (К, О, С, Г, У) – доступно полностью избирательно (указать категории инвалидов); ДЧ-В - доступно частично всем; ДЧ-И (К, О, С, Г, У) – доступно частично избирательно (указать категории инвалидов); ДУ - доступно условно, ВНД - недоступно

\*\*указывается один из вариантов: не нуждается; ремонт (текущий, капитальный); индивидуальное решение с ТСР; технические решения невозможны – организация альтернативной формы обслуживания

### Комментарий к заключению:

**Санитарно-гигиенические помещения недоступны для инвалидов с нарушением зрения, инвалидов, использующих для передвижения кресло-коляску, инвалидов с нарушением опорно-двигательного аппарата.**

**Санитарно-гигиенические помещения доступны частично для инвалидов с нарушением слуха, инвалидов с нарушением умственного развития.**

Для обеспечения доступности санитарно-гигиенических помещений объекта для инвалидов необходимо в каждом корпусе оборудовать как минимум одну универсальную кабину или доступную кабину в санузле, соответствующую нормативным требованиям, для использования инвалидами категории К,О,С. В общих уборных не менее одной кабинки оборудовать поручнями с двух сторон от унитаза.

Необходимо организовать ситуационную помощь для инвалидов и МГН.

Организация ситуационной помощи на объекте оказывается персоналом, для чего необходимо:

- внести соответствующие изменения в «Правила оказания услуг в учреждении»;
- закрепить ответственных сотрудников с закреплением функциональных обязанностей в их должностных инструкциях;
- провести со всеми сотрудниками обучение (инструктаж) правилам оказания ситуационной помощи инвалидам и МГН на объекте.

**I Результаты обследования:**  
**6. Системы информации на объекте**  
**ОГБПОУ «КАПТ» Томская область, с.Кривошеино, ул. Новая, 38.**

№ п/п	Наименование функционально-планировочного элемента	Наличие элемента			Выявленные нарушения и замечания		Работы по адаптации объектов	
		есть/нет	№ на плане	№ фото	Содержание	Значимо для инвалида (категория)	Содержание	Виды работ
6.1	Визуальные средства	есть		31,33		К,О,Г,С,У	Установить на рамке металлоискателя знак, предупреждающий людей с кардиостимуляторами о запрете движения. <i>п.6.5.1 СП 59.1330.2020.</i>	Текущий ремонт
6.2	Акустические средства				• Отсутствует система усиления звука	Г	Необходимо оборудовать места для инвалидов с нарушением слуха приборами для усиления звука. <i>п.8.1.9, п.8.1.10 СП 59.1330.2020</i>	Текущий ремонт
6.3	Тактильные средства				• Отсутствуют информирующие тактильные таблички	С	Установить тактильные таблички для идентификации помещений (санузлы, доступные кабины уборных, вход в кабинет). <i>п.6.5.9 СП 59.1330.2020.</i>	Текущий ремонт

ОБЩИЕ требования к зоне			<ul style="list-style-type: none"> <li>• Средства информации (в том числе знаки и символы) должны быть идентичными в пределах здания или комплекса зданий и сооружений, размещаемых на одном земельном участке</li> </ul>	К,О,Г,С,У	<p>Применять идентичные средства информации в пределах здания и соответствовать знакам, установленным действующими нормативными документами по стандартизации. Целесообразно использовать международные символы. <i>п.6.5.2 СП 59.1330.2020.</i></p>	Текущий ремонт
			<ul style="list-style-type: none"> <li>• Визуальная информация должна располагаться на контрастном фоне с размерами знаков, соответствующими расстоянию рассматривания и быть связана с художественным решением интерьера.</li> </ul>	К,О,Г,С,У	<p>Расположить визуальную информацию на контрастном фоне с размерами знаков, соответствующих расстоянию рассматривания. Должна быть связана с художественным решением интерьера и располагаться на высоте не менее 1,5 м и не более 4,5 м от уровня пола. <i>п.6.5.4 СП 59.1330.2020.</i></p>	Текущий ремонт

## II Заключение по зоне:

Наименование структурно-функциональной зоны	Состояние доступности* (к пункту 3.4 Акта обследования ОСИ)	Приложение		Рекомендации по адаптации (вид работы) ** к пункту 4.1 Акта обследования ОСИ
		№ на плане	№ фото	
Системы информации на объекте	ДУ			Текущий ремонт

\* указывается: ДП-В - доступно полностью всем; ДП-И (К, О, С, Г, У) – доступно полностью избирательно (указать категории инвалидов); ДЧ-В - доступно частично всем; ДЧ-И (К, О, С, Г, У) – доступно частично избирательно (указать категории инвалидов); ДУ - доступно условно, ВНД - недоступно

\*\*указывается один из вариантов: не нуждается; ремонт (текущий, капитальный); индивидуальное решение с ТСР; технические решения невозможны – организация альтернативной формы обслуживания

### Комментарий к заключению:

**Системы информации и сигнализации об опасности доступны условно для инвалидов всех категорий.**

Для обеспечения доступности услуг инвалидам всех категорий необходимо разместить визуальную, акустическую, тактильную, доступную и понятную информацию на входе на территорию, в здание, на этажах, а также разместить информацию об оказании услуг МГН на сайте учреждения. Необходимо организовать ситуационную помощь и оборудовать место ожидания помощи для инвалидов и МГН.

Организация ситуационной помощи на объекте оказывается персоналом, для чего необходимо:

- внести соответствующие изменения в «Правила оказания услуг в учреждении»;
- закрепить ответственных сотрудников с закреплением функциональных обязанностей в их должностных инструкциях;
- провести со всеми сотрудниками (обучение) правилам оказания ситуационной помощи инвалидам и МГН на объекте.



СОГЛАСОВАНО  
Эксперт ТРО-ОО ВОИ

Бурмистров Е.В.  
«28» декабря 2022 г.



УТВЕРЖДАЮ  
Директор

Сайнакова Н.Н.  
«28» декабря 2022 г.



Программа (план) адаптации объекта социальной инфраструктуры и обеспечения доступности услуг для инвалидов и других МГН  
На период с «01» января 2023 г. по «01» января 2028 г.  
ОГБПОУ «КАПТ» Томская область, с.Кривошеино, ул. Новая, 38.

Плановые работы		Ожидаемый результат (по состоянию доступности)**	Период проведения работ, квартал, год	Ответственный исполнитель, соисполнители	Дата контроля
Функциональная зона. Вид выполняемых работ*	Состояние функциональной зоны на текущий момент				
1	2	3	4	5	6
<b>Прилегающая территория:</b> Оборудовать вход на земельный участок доступными для МГН элементами информации об объекте. <i>п.5.1.1 СП 59.13330.2020.</i>	ДУ	ДЧ-В	2-3 квартал 2023г.	Сайнакова Н.Н.	30 декабря 2023
<b>Вход в здание:</b> 1. Установить ограждения и поручни, непрерывные по всей длине лестницы, в соответствии с ГОСТ Р 51261-2017. 2. Оборудовать вход в здание пандусом, в соответствие с требованием <i>п.п.5.1.14- 5.1.17 СП 59.13330.2020</i> 3. Свести к минимуму перепады высот. <i>п.6.2.4 СП 59.13330.2020.</i>	ДУ	ДЧ-В	2-3 квартал 2025г. 2-3 квартал 2025г. 2-3 квартал 2025г.	Сайнакова Н.Н.	30 декабря 2025
<b>Пути движения внутри здания:</b> Нанести на проступях краевых ступеней лестничных маршей одну или несколько противоскользящих полос, контрастных с поверхностью ступени. <i>п.6.2.8 СП 59.13330.2020.</i>	ДУ	ДЧ-В	1-2 квартал 2024г.	Сайнакова Н.Н.	30 декабря 2024

<p><b>Зона целевого назначения:</b>  1. Установить технические средства информирования в виде табличек о назначении помещения рядом с дверью. <i>п.6.5-6.5.9 СП 59.13330.2020</i>  2. Рекомендовано установить звукоусиливающее устройство (индукционная петля). <i>п.8.1.9, п.8.1.10 СП 59.13330.2020</i></p>	ДУ	ДЧ-В	2 квартал 2023г. 4 квартал 2023г.	Сайнакова Н.Н.	30 декабря 2023
<p><b>Туалетные комнаты:</b>  1. Не менее одной кабинки в общей уборной оборудовать поручнями с двух сторон от унитаза. <i>п.6.3.3 СП 59.13330.2020</i>  2. Установить информационные таблички. <i>п.6.3.6 СП 59.13330.2020</i>  3. Обустроить универсальный санузел и доступную кабину на I этаже. <i>п.6.3 СП 59.13330.2020</i></p>	ДУ	ДЧ-В	1-2 квартал 2024г. 4 квартал 2024г. 2-3 квартал 2024г.	Сайнакова Н.Н.	30 декабря 2024
<p><b>Визуальные средства:</b>  Установить на рамке металлоискателя знак, предупреждающий людей с кардиостимуляторами о запрете движения. <i>п.6.5.1 СП 59.1330.2020.</i></p>	ДУ	ДЧ-В	1-2 квартал 2023г.	Сайнакова Н.Н.	30 декабря 2023
<p><b>Акустические средства:</b>  Необходимо оборудовать места для инвалидов с нарушением слуха приборами для усиления звука. <i>п.8.1.9, п.8.1.10 СП 59.13330.2020</i></p>	ДУ	ДЧ-В	3-4 квартал 2023г.	Сайнакова Н.Н.	30 декабря 2023
<p><b>Тактильные средства:</b>  Установить тактильные таблички для идентификации помещений (санузлы, доступные кабины уборных, вход в кабинет). <i>п.6.5.9 СП 59.1330.2020.</i></p>	ДУ	ДЧ-В	3-4 квартал 2023г.	Сайнакова Н.Н.	30 декабря 2023

**Примечание:\*** - указываются мероприятия в соответствии с управленческим решением – «Рекомендации по адаптации основных структурных элементов объекта» Паспорта ОСИ \*\* - указывается: **ДП-В** - доступен полностью всем; **ДП-И** (К, О, С, Г, У) - доступен полностью избирательно (указать, каким категориям инвалидов); **ДЧ-В** - доступен частично всем; **ДЧ-И** (К, О, С, Г, У) – доступен частично избирательно (указать категории инвалидов); **ДУ** - доступно условно (ДУ-В или ДУ-И)

## Заключение

Согласно ст. 19 Конституции Российской Федерации, государство гарантирует равенство прав и свобод граждан РФ независимо от принадлежности к общественным объединениям, а так же других обязательств.

В силу части 1 п.1 ст.15 Федерального закона от 24.11.1995 , № 181-ФЗ «О социальной защите инвалидов в Российской Федерации» организации независимо от организационно-правовых форм обеспечивают инвалидам (включая инвалидов, использующих кресло - коляски и собак-проводников) условия для беспрепятственного доступа к объектам социальной инфраструктуры (жилым, общественным и производственным зданиям, строениям и сооружениям, включая те, в которых расположены физкультурно-спортивные организации, организации культуры и другие организации), к местам отдыха и к предоставляемым в них услугам.

В соответствии с ст. 4,6,46 Гражданского кодекса РФ, ст. 36,46 Федерального закона от 27.12.2002 № 184-ФЗ «О техническом регулировании нормы СНИП, СП являются обязательными к применению.

Согласно п.7 ст.30 № 384-ФЗ «Технический регламент о безопасности зданий и сооружений» проектные решения зданий и сооружений в целях обеспечения доступности зданий и сооружений для инвалидов и других групп населения с ограниченными возможностями передвижения должны обеспечивать:

- досягаемость ими мест посещения и беспрепятственность перемещения внутри зданий и сооружений;
- безопасность путей движения (в том числе эвакуационных), а также мест проживания, мест обслуживания и мест приложения труда указанных групп населения.

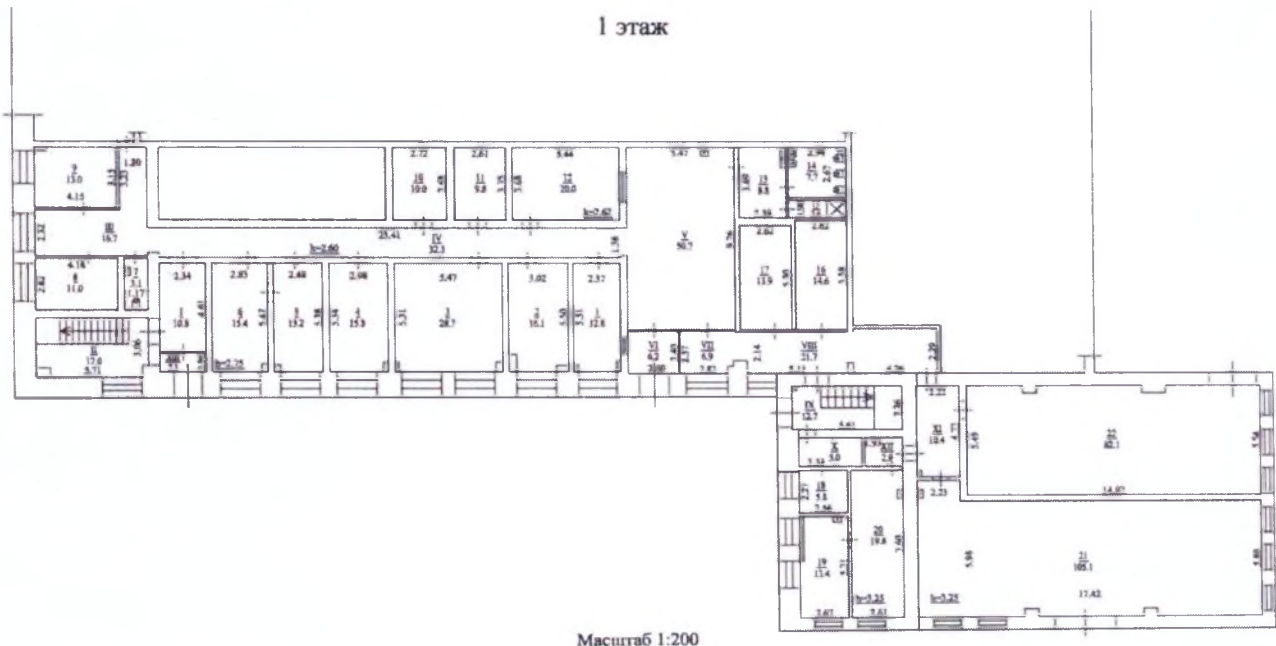
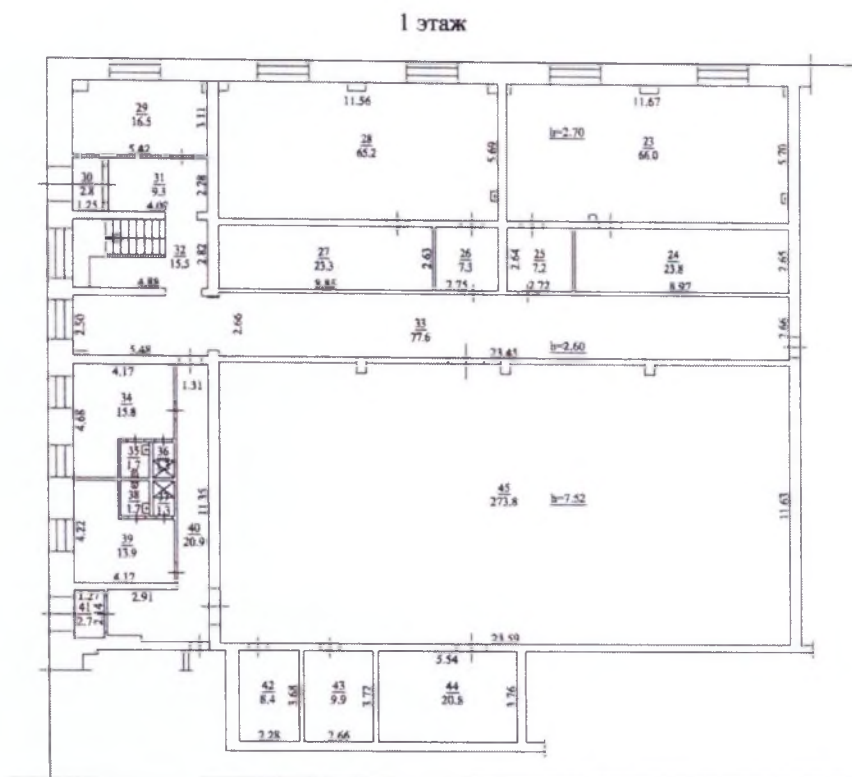
В основу работы по проведению обследования Техникума взяты мероприятия по определению состояния доступности объекта и услуг для инвалидов и других МГН.

В результате комплексной оценки состояния доступности и основных функциональных зон всем категориям инвалидов (по основным критериям доступности) в целом по объекту **ОГБПОУ «КАПТ»**, находящемуся по адресу **636300, Томская область, Кривошеинский район, с. Кривошеино, ул. Новая, 38.**, комиссия приняла решение:

***Объект условно доступен для инвалидов всех категорий.***

Период проведения работ в рамках исполнения плана мероприятий по обеспечению доступности объекта **ОГБПОУ «КАПТ»**, находящегося по адресу **636300, Томская область, Кривошеинский район, с. Кривошеино, ул. Новая, 38.** - **2023-2028 гг.**

План I этажа

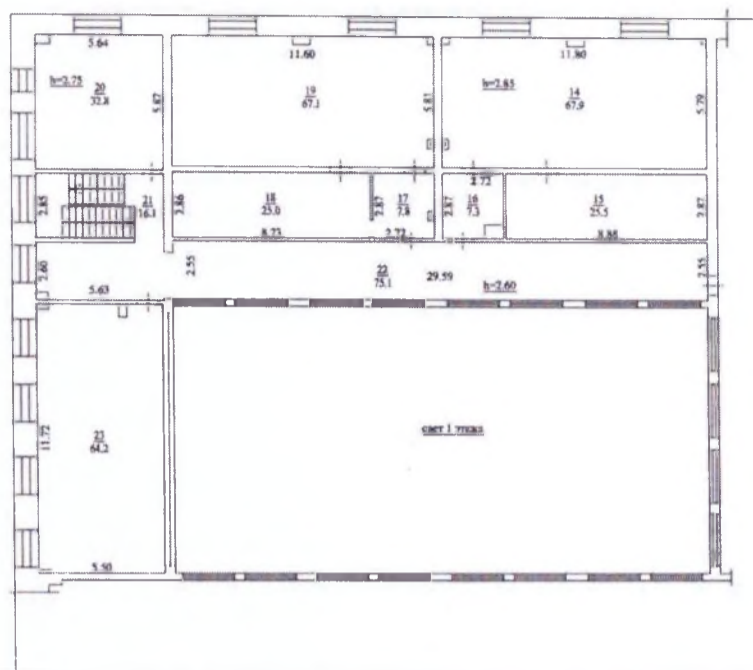


Масштаб 1:200

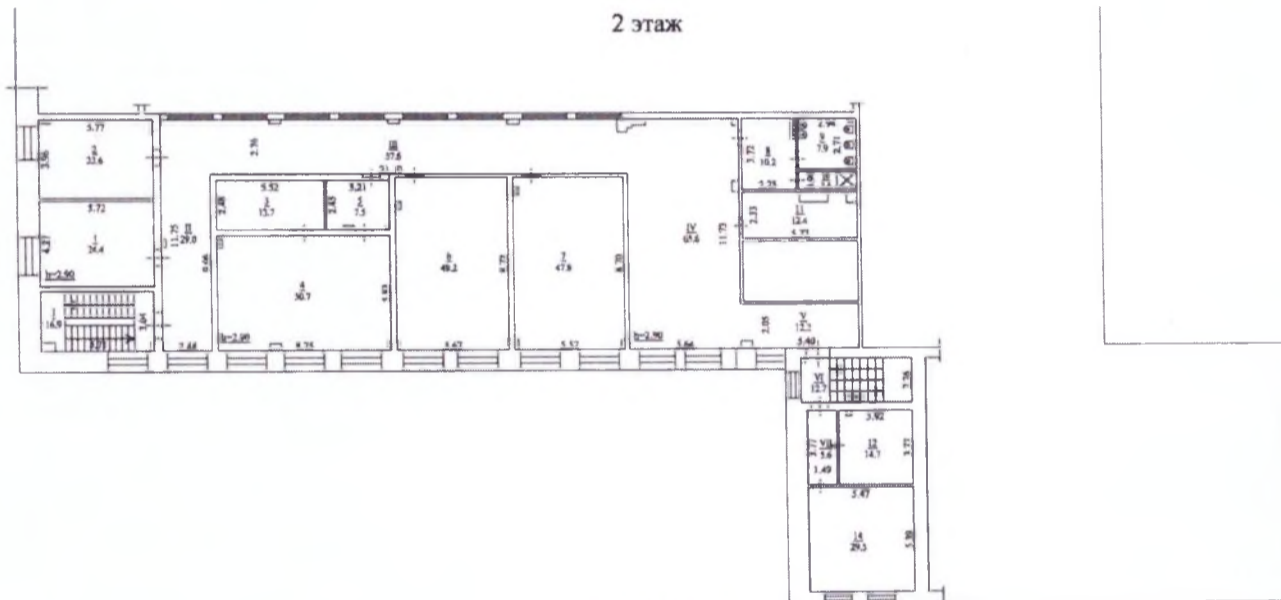


План II этажа

2 этаж



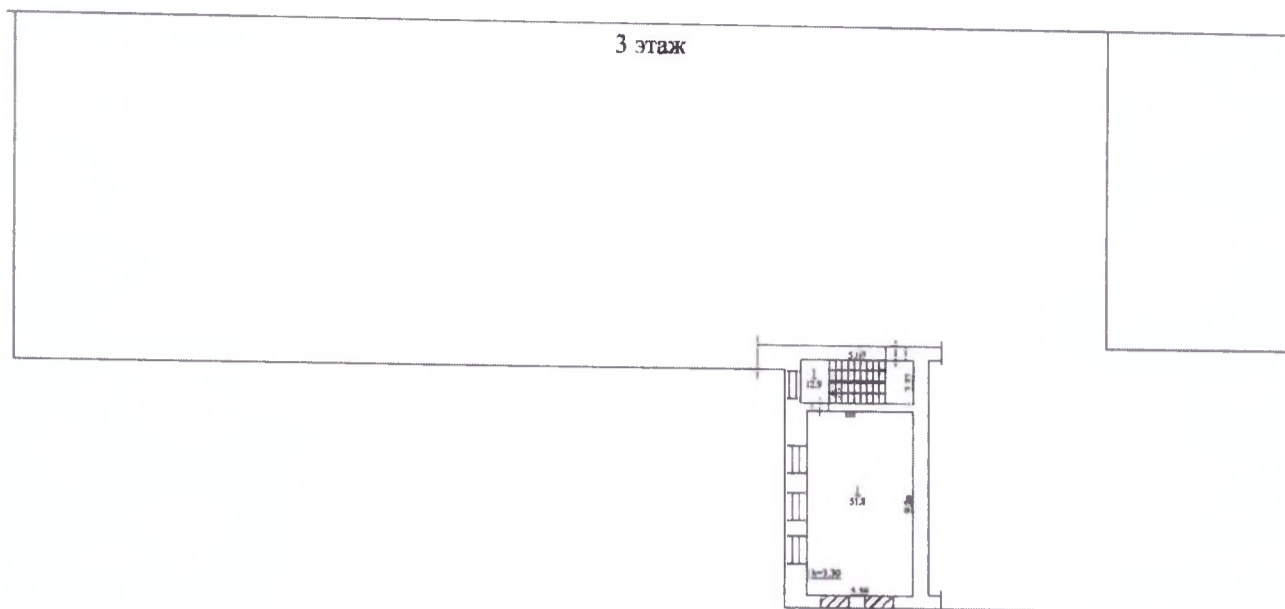
2 этаж



Масштаб 1:200



План III этажа



Масштаб 1:200

Фото 1 – Вход на территорию



Фото 2 – Вход на территорию



Фото 3 – Путь движения на территории



Фото 4 – Путь движения на территории



Фото 5 – Место для парковки



Фото 6 – Вход



Фото 7 – Вход





Фото 8 – Вход



Фото 9 – Тамбур



Фото 10 – Тамбур



Фото 11 – Вестибюль



Фото 12 – Гардероб



Фото 13 – Путь движения



Фото 14 – Путь движения





Фото 15 – Путь движения



Фото 16 – Путь движения



Фото 17 – Лестница



Фото 18 – Лестница



Фото 19 – Лестница



Фото 20 – Лестница



Фото 21 – Путь эвакуации



Фото 22 – Путь эвакуации





Фото 23 – Путь движения



Фото 24 – Путь движения



Фото 25 – Путь эвакуации



Фото 26 – Оповещатель

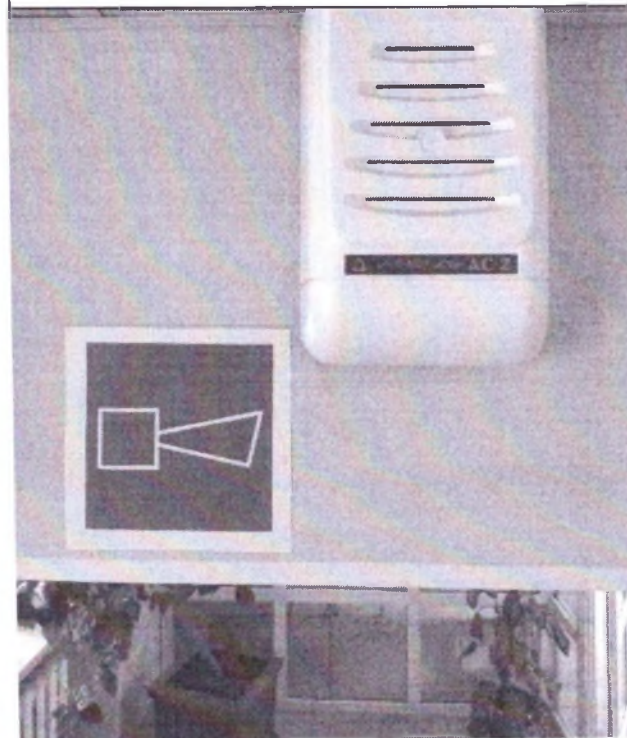


Фото 27 –Кабинеты





Фото 28 – Санузел



Фото 29 – Санузел



Фото 30 – Санузел



Фото 31 – Санузел





Фото 32 – План эвакуации I этаж

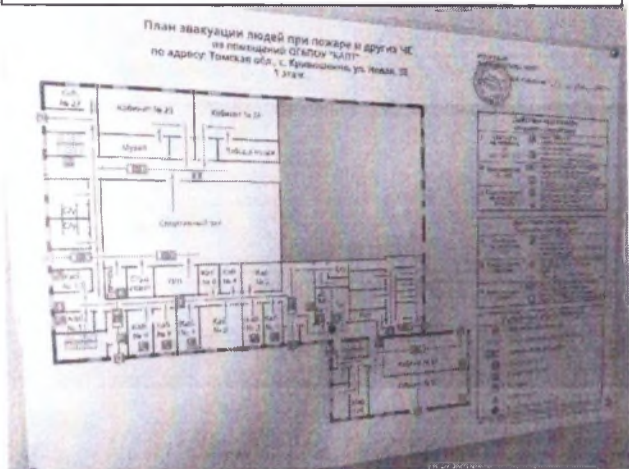


Фото 33 – План эвакуации II этаж

